

Preparación de superficies de mampostería



Pintura en cabezas de muro , filos de ventana y partes bajas de paredes en obra gris

Aplicar un sistema de impermeabilización y pintura para paredes verticales interiores o exteriores enlucidas .



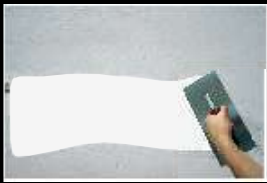
1: Eliminar el salitre, moho, hongos y lavar con agua y cepillo, aplicar LAVAPLUS 100.



2: Corregir trizaduras y fisuras con MASILLA ELASTOMÉRICA .



3: Aplicar BLOQUEADOR DE HUMEDAD , en filos de ventanas , partes bajas de paredes y cabezas de muro.



4: Si se requiere que la superficie quede completamente lisa se puede usar PROCRAFT EMPASTE DE INTERIOR o EXTERIOR según el caso



5: Aplicar 1 mano de Sellador sobre la superficie corregida.

LOXON PRIMER	LOXON SELLADOR	EMULSIÓN FIJADORA
--------------	----------------	-------------------



6 : Aplicar 2 manos de la pintura en la calidad y color elegidos:

PROCRAFT EXTERIOR	EXCELLO MATE	EXCELLO SATIN	KEM PLUS	KEM LASTIC	KEM SATIN	KEM LATEX	DOMINÓ ESMALTE
-------------------	--------------	---------------	----------	------------	-----------	-----------	----------------

Pared de ladrillo revocado en Interior o Exterior pintado

Aplicar un sistema de protección y decoración para superficies de mampostería con acabado revocado.



1: Eliminar el salitre, moho, hongos y lavar con agua y cepillo, aplicar LAVAPLUS 100



2: Aplicar 1 mano de Sellador sobre la superficie corregida

EMULSIÓN FIJADORA



3: Aplicar 2 manos de pintura en el color y calidad elegidos.

PROCRAFT EXTERIOR	PROCRAFT INTERIOR	EXCELLO MATE	EXCELLO SATÍN	DOMINÓ ESMALTE	KEM LATEX	KEM SATIN	KEM PLUS 5	KEM LASTIC
----------------------	----------------------	-----------------	------------------	-------------------	-----------	-----------	------------	------------

Pared de ladrillo revocado impermeabilizado en Interior o Exterior– Acabado transparente

Aplicar un sistema de protección y decoración para superficies de mampostería con acabado revocado.



1: Eliminar el salitre, moho, hongos y lavar con agua y cepillo, aplicar LAVAPLUS 100



2: Aplicar 2 manos finas de recubrimiento impermeabilizante:

IMPERMEABILIZANTE DE LADRILLOS



3: Acabado transparente satinado

Pared de bloque revocado en Interior o Exterior

Aplicar un sistema de protección y decoración para superficies de mampostería con acabado revocado.



1: Eliminar el salitre, moho, hongos y lavar con agua y cepillo, aplicar LAVAPLUS 100



2: Aplicar 1 mano de Sellador sobre la superficie corregida.

LOXON PRIMER	LOXON SELLADOR	EMULSIÓN FIJADORA
--------------	----------------	-------------------



3: Aplicar 2 manos de pintura látex en el color y calidad elegidos.

Pared de adobe en Interior o Exterior pintado

Aplicar un sistema de protección y decoración para superficies de mampostería con acabado poroso.



1: Eliminar el salitre, moho, hongos y lavar con agua y cepillo, aplicar LAVAPLUS 100



2: Corregir microfisuras y fisuras aplicando MASILLA ELASTOMÉRICA .

* Corregir la superficie con trabajos de albañilería si esta lo requiere.



3: Aplicar PROCRAFT EMPASTE INTERIOR o EXTERIOR SEGÚN EL CASO



4: Aplicar 1 mano de Sellador sobre la superficie corregida

LOXON PRIMER	LOXON SELLADOR	EMULSIÓN FIJADORA
--------------	----------------	-------------------



3: Aplicar 2 manos de pintura en el color y calidad elegidos.

PROCRAFT EXTERIOR	PROCRAFT INTERIOR	EXCELLO MATE	EXCELLO SATÍN	DOMINÓ ESMALTE	KEM LATEX	KEM SATIN	KEM PLUS 5
-------------------	-------------------	--------------	---------------	----------------	-----------	-----------	------------

Paredes Enlucidas con Humedad en Interiores o Exteriores

Aplicar un sistema de impermeabilización y pintura para paredes verticales interiores o exteriores enlucidas pintadas.



1: Eliminar el salitre, moho, hongos y lavar con agua y cepillo, aplicar LAVAPLUS 100.



2: Corregir trizaduras y fisuras con MASILLA ELASTOMÉRICA .



3: Aplicar BLOQUEADOR DE HUMEDAD , en fillos de ventanas , partes bajas de paredes y cabezas de muro.



4: Si se requiere que la superficie quede completamente lisa se puede usar PROCRAFT EMPASTE DE INTERIOR o EXTERIOR según el caso



5: Aplicar 1 mano de Sellador sobre la superficie corregida.

LOXON PRIMER	LOXON SELLADOR	EMULSIÓN FIJADORA
--------------	----------------	-------------------



5 : Aplicar 2 manos de la pintura en la calidad y color elegidos:

PROCRAFT EXTERIOR	PROCRAFT INTERIOR	EXCELLO MATE	EXCELLO SATÍN	DOMINÓ ESMALTE	KEM LATEX	KEM SATIN	KEM PLUS 5	KEM LASTIC
-------------------	-------------------	--------------	---------------	----------------	-----------	-----------	------------	------------

Paredes Enlucidas con Humedad en Interiores o Exteriores

Aplicar un sistema de impermeabilización y pintura para paredes verticales interiores o exteriores enlucidas pintadas.



1: Eliminar el salitre, moho, hongos y lavar con agua y cepillo, aplicar LAVAPLUS 100.



2: Corregir trizaduras y fisuras con MASILLA ELASTOMÉRICA .



3: Aplicar BLOQUEADOR DE HUMEDAD , en fillos de ventanas , partes bajas de paredes y cabezas de muro.



4: Si se requiere que la superficie quede completamente lisa se puede usar PROCRAFT EMPASTE DE INTERIOR o EXTERIOR según el caso



5: Aplicar 1 mano de Sellador sobre la superficie corregida.

LOXON PRIMER	LOXON SELLADOR	EMULSIÓN FIJADORA
--------------	----------------	-------------------



5 : Aplicar 2 manos de la pintura en la calidad y color elegidos:

PROCRAFT EXTERIOR	PROCRAFT INTERIOR	EXCELLO MATE	EXCELLO SATÍN	DOMINÓ ESMALTE	KEM LATEX	KEM SATIN	KEM PLUS 5	KEM LASTIC
-------------------	-------------------	--------------	---------------	----------------	-----------	-----------	------------	------------

Pared Enlucida/Empastada Pintada en Interior o Exterior con presencia de hongos

Aplicar un sistema de protección y decoración para superficies de mampostería (paredes) enlucidas.



1: Limpiar la superficie con un palo seco ,para eliminar partículas sueltas de polvo ,hongos o líquenes.



2: Corregir microfisuras y fisuras aplicando MASILLA ELASTOMÉRICA.



3: Aplicar 2 manos de Pintura en los colores elegidos.:

KEM PLUS 5



Paredes enlucidas, empastadas y pintadas en Interior o Exterior

Aplicar un sistema de protección y decoración sobre superficies de mampostería (paredes) empastadas.



1: Eliminar el salitre, moho, hongos y lavar con agua y cepillo, aplicar LAVAPLUS 100



.2: Corregir trizaduras y fisuras CON MASILLA ELASTOMÉRICA.



3: Aplicar PROCRAFT EMPASTE INTERIOR o EXTERIOR ,según el caso.



4: Aplicar 1 mano de Sellador sobre la superficie corregida:

LOXON PRIMER	LOXON SELLADOR	EMULSIÓN FIJADORA
--------------	----------------	-------------------



5 : Aplicar 2 manos de pintura en el color y calidad elegidos.

PROCRAFT EXTERIOR	PROCRAFT INTERIOR	EXCELLO MATE	EXCELLO SATÍN	DOMINÓ ESMALTE	KEM LATEX	KEM SATIN	KEM PLUS 5
-------------------	-------------------	--------------	---------------	----------------	-----------	-----------	------------

Paredes pintadas con colores intensos en interiores o exteriores

Aplicar un sistema de productos sobre una pared pintada con colores intensos , a los que se les quiere cambiar a tonos pasteles.



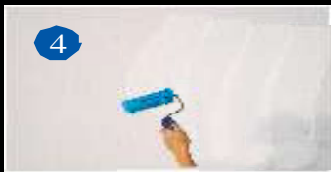
1: Eliminar el salitre, moho, hongos y lavar con agua y cepillo, aplicar LAVAPLUS 100 .



2: Corregir trizaduras y fisuras con MASILLA ELASTOMÉRICA.

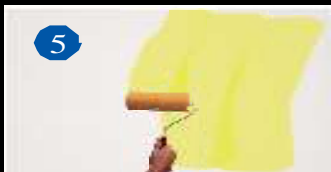


3: Aplicar PROCRAFT EMPASTE INTERIOR o EXTERIOR según el caso.



4: Aplicar siguiendo la siguiente recomendación:

- LOXON PRIMER Blanco en el caso de superficies nuevas de interior o exterior ,las cuales requieran un fondo blanco sobre el cual se colocará colores blancos o pasteles.
- LOXON PRIMER Gris en el caso de superficies nuevas de interior o exterior ,las cuales requieran un fondo gris para facilitar el acabado de colores intensos, como rojo, azul, verde, negro, naranja y amarillo.



5 : Aplicar pintura látex con las especificaciones indicadas en el envase.

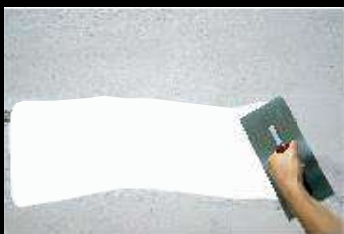
PROCRAFT EXTERIOR	EXCELLO MATE	KEM LATEX	KEM PLUS	KEM LASTIC	DOMINÓ ESMALTE
-------------------	--------------	-----------	----------	------------	----------------

Superficies de Gypsum Interiores o Exteriores

Aplicar un sistema de protección y decoración en superficies de gypsum al interior .



1: Asegúrese que la superficie se encuentre libre de grasa, aceite, polvo, moho y suciedad.



2: Aplicar PROCRAFT EMPASTE INTERIOR o EXTERIOR según el caso.



3: Aplicar 1 mano de Sellador sobre la superficie corregida:

LOXON PRIMER	LOXON SELLADOR	EMULSIÓN FIJADORA
--------------	----------------	-------------------



4 : Aplicar 2 manos de la pintura en la calidad y color elegidos:

PROCRAFT INTERIOR	EXCELLO MATE	EXCELLO SATÍN	KEM LATEX	KEM SATIN	KEM PLUS 5
-------------------	--------------	---------------	-----------	-----------	------------

Pintura sobre Grafiado o textura en Interior o Exterior

Aplicar un sistema de protección y decoración sobre superficies grafiadas o con textura

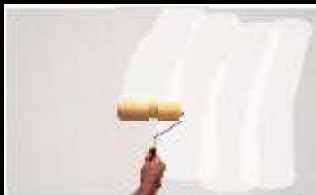


1: Realizar una limpieza de la superficie, para remover el polvo, smog y otros contaminates.
Usar LAVA PLUS 100 si se requiere eliminar salitre, moho, hongos y lavar con agua y cepillo.

* Corregir fallas en el grafiado o textura con el mismo material con el que fue realizado.



2: Corregir fisuras utilizando MASILLA ELASTOMÉRICA



3: Aplicar 1 mano de Sellador sobre la superficie corregida

LOXON PRIMER	LOXON SELLADOR	EMULSIÓN FIJADORA
--------------	----------------	-------------------



4: Aplicar pintura látex con las especificaciones indicadas en el envase.

PROCRAFT EXTERIOR	PROCRAFT INTERIOR	EXCELLO MATE	EXCELLO SATÍN	DOMINÓ ESMALTE	KEM LATEX	KEM SATIN	KEM PLUS 5	KEM LASTIC
-------------------	-------------------	--------------	---------------	----------------	-----------	-----------	------------	------------

Losas de Hormigón

Aplicar un sistema de impermeabilización de cubiertas y losas de hormigón transitables (tránsito ligero-moderado).



1: Eliminar el salitre, moho, hongos y lavar con agua y cepillo, aplicar LAVAPLUS 100 con las especificaciones indicadas en el producto.

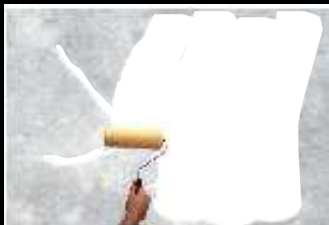


2: Corregir trizaduras y fisuras con MASILLA ELASTOMÉRICA.



3: Aplicar 1 mano de Sellador sobre la superficie corregida.

LOXON PRIMER	LOXON SELLADOR	SELLADOR PARA PROFESIONALES	EMULSIÓN FIJADORA
--------------	----------------	-----------------------------	-------------------



4: Aplicar 2 manos del recubrimiento IMPERMEABILIZANTE ELASTOMÉRICO PARA LOSAS en el color elegido.

Pintura sobre Techos de fibrocemento o teja

Aplicar un sistema de recubrimientos en cubiertas de fibrocemento o teja



- 1: Para eliminar el salitre, moho, hongos, para que la superficie quede completamente limpia usar LAVA PLUS 100.



- 2: Una vez acondicionadas las superficies Aplicar directo sobre la superficie 2 manos de PROCRAFT TECHOS en el color elegido.



- 3: La aplicación puede ser con brocha ,rodillo o equipo Airless.

Pintura sobre Techos zinc o metal galvanizado

Aplicar un sistema de recubrimientos en cubiertas de zinc o metal galvanizado



1: Eliminar polvo ,grasa , depósitos de óxido u otros contaminantes para que la superficie quede completamente limpia.



2: Una vez acondicionadas las superficies Aplicar directo 2 manos de PROCRAFT TECHOS. En el color elegido.



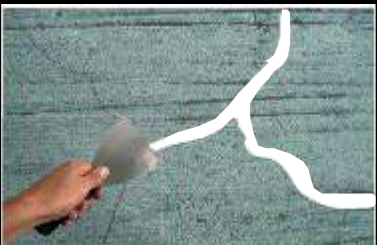
3 : La aplicación puede ser con brocha ,rodillo o equipo Airless.

Pisos de concreto – Canchas deportivas

Aplicar un sistema de protección y decoración para pisos de canchas deportivas en interior y exterior.



1: Eliminar el salitre, moho, hongos y lavar con agua y cepillo, aplicar LAVAPLUS 100 ,realizar un hidrolavado bajo presión si la superficie lo requiere.



2: Corregir trizaduras y fisuras con MASILLA ELASTOMÉRICA .



3: Aplicar 1 mano de :

LOXON PRIMER	LOXON SELLADOR	EMULSIÓN FIJADORA
--------------	----------------	-------------------



4: Aplicar 2 manos de PINTURA PARA CANCHAS ,en el color elegido.

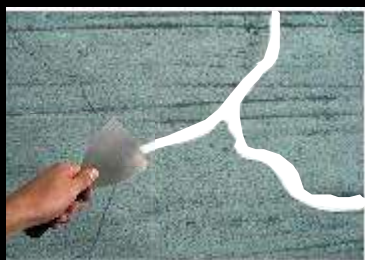
5: La aplicación puede ser con brocha ,rodillo o equipo Airless

Pisos de concreto en Interiores

Aplicar un sistema de protección y decoración para pisos en Interiores.



1: Eliminar el salitre, moho, hongos y lavar con agua y cepillo, aplicar LAVAPLUS 100 realizar un hidrolavado bajo presión si la superficie lo requiere.



2: Corregir trizaduras y fisuras con MASILLA ELASTOMÉRICA .



3: Aplicar pintura epóxica, MACROPOXI , con las especificaciones indicadas en ficha técnica .



4: La aplicación puede ser con brocha ,rodillo o equipo Airless. Dependiendo del acabado y del producto a utilizarse.

*Existen diferentes tipos de pinturas epóxicas ,antes de aplicar el producto se debe solicitar una inspección técnica para determinar la mejor opción según el tipo de superficie y las características que el sustrato requiera

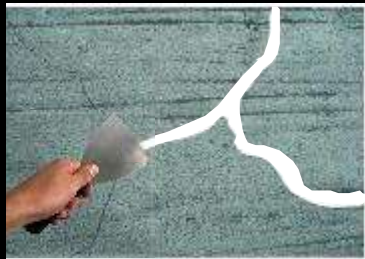
SHERWIN-WILLIAMS®

Pisos de concreto en Exteriores

Aplicar un sistema de protección y decoración para pisos en exteriores.



- 1: Eliminar el salitre, moho, hongos y lavar con agua y cepillo, aplicar LAVAPLUS 100 realizar un hidrolavado bajo presión si la superficie lo requiere.



- 2: Corregir trizaduras y fisuras con MASILLA ELASTOMÉRICA .



- 3: Aplicar pintura epóxica, MACROPOXI , con las especificaciones indicadas en ficha técnica .



- 4: Aplicar pintura HI SOLID POLIURETANO, con las especificaciones indicadas, en el caso de exteriores.

*Existen diferentes tipos de pinturas epóxicas ,antes de aplicar el producto se debe solicitar una inspección técnica para determinar la mejor opción según el tipo de superficie y las características que el sustrato requiera

Superficies de concreto o asfalto en parqueaderos.

Aplicar una recubrimiento de señalética en pisos de concreto o asfalto.



1: Realizar un hidrolavado para eliminar todo tipo de material suelto de la superficie, hongos, moho, grasa u otros contaminantes.

* Si la superficie tiene salitre o manchas muy impregnadas Usar LAVAPLUS 100 para limpiar y acondicionar la superficie.



2: Determinar el área a pintar .



3: Aplicar las capas de recubrimiento según lo solicitado en la especificación:

PROMAR ALQUIDICA	PROMAR ACRÍLICA BASE SOLVENTE	PROMAR ACRÍLICA BASE AGUA
------------------	----------------------------------	------------------------------



4: La aplicación puede ser con brocha ,rodillo o equipo Airless.

* Colores disponibles según carta de color

Superficies de concreto o asfalto en carreteras

Aplicar una recubrimiento de señalética en vías de concreto o asfalto.



1: Eliminar todo tipo de material suelto de la superficie.



2: Determinar el área a pintar .

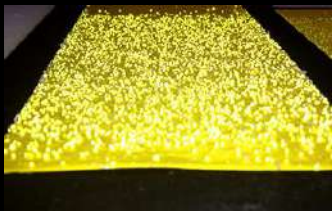


3: Aplicar las capas de recubrimiento según lo solicitado en la especificación:

PROMAR ALQUIDICA	PROMAR ACRÍLICA BASE SOLVENTE	PROMAR ACRÍLICA BASE AGUA
------------------	----------------------------------	------------------------------



4: La aplicación puede ser con brocha ,rodillo o equipo Airless.



- Colores disponibles según carta de color.
- Se puede agregar microesfera de vidrio según especificación.

SHERWIN-WILLIAMS®

Estructura de madera verticales u horizontales transitables en exterior

Aplicar una recubrimiento de protección y decoración para estructuras de madera como decks y pérgolas.



1: Eliminar moho, hongos ,polvo ,grasa pintura antigua en mal estado u otros contaminantes .



2: Lijar y acondicionar la superficie .



3: Inmunizar la madera con un producto con características fungicidas y bactericidas que evite la proliferación de polillas y comején.



4: Colocar 2-3 manos de SUPERDECK en el color elegido .

5 : La aplicación puede ser con brocha ,rodillo o waype .